

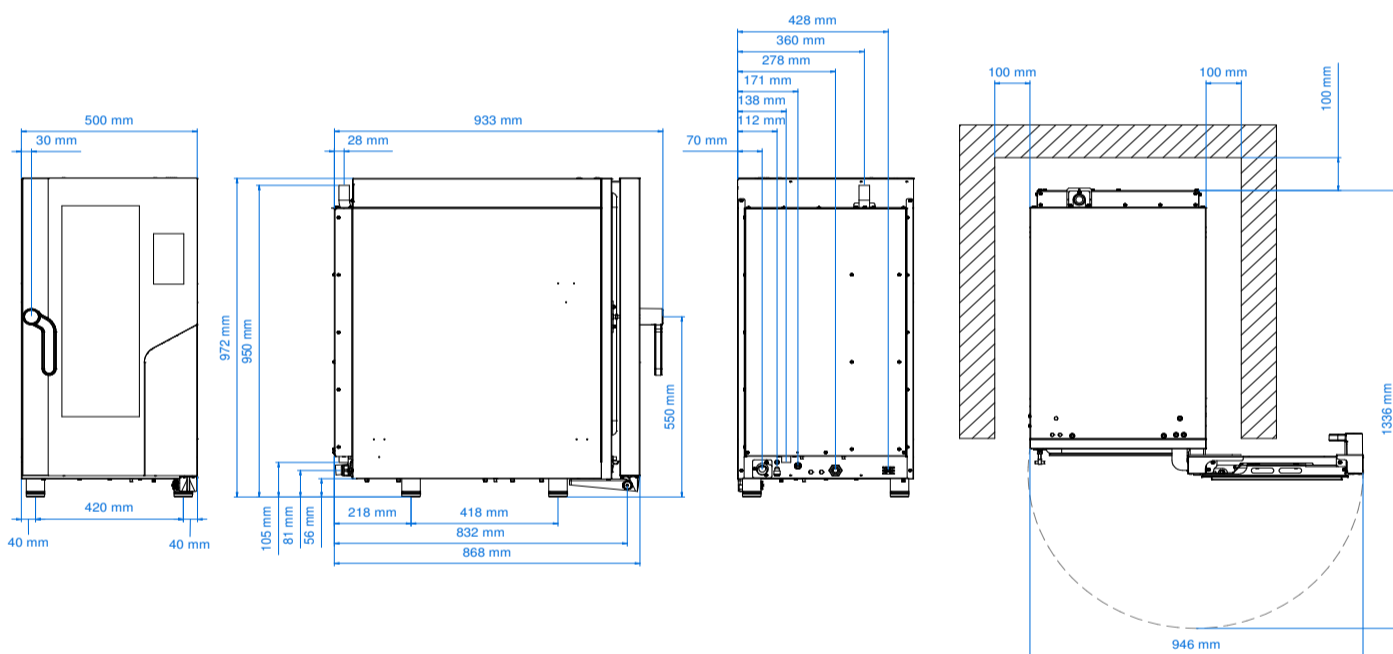
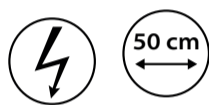
CHF1011DGT-COMPACT



Forno elettrico combinato convezione vapore 10 teglie 1/1 GN COMPATTO con BLACK MASK

Il nuovo design serve a semplificare l'utilizzo del forno nella vita di tutti i giorni, gestendo tutte le cotture dal pannello BLACK MASK.

Nel forno compatto CHF 1011 DGT-COMPACT potrai utilizzare fino a 10 teglie 1/1 GN in soli 50 cm di larghezza!



Dimensioni

Dimensioni (LxPxH mm)	500 x 930 x 970
Peso (kg)	95,2
Passo guide (mm)	68

Plus

Sistema carter d'aria brevettato Airflowlogic™	
Sistema vapore diretto brevettato Humilogic™	
Su richiesta in fase d'ordine	Voltaggio (V) : AC 220/230 3 PH Porta apertura laterale sx *
Software per gestione dell'umidità	
Accensione forno programmabile	
N° 40 ricette memorizzate	
Sistema per HACCP	
Cerniere porta regolabili	

Dotazione di serie

Imballo cartone+pallet (LxPxH mm)	570 x 980 x 1140 mm
Supporti laterali	1 dx + 1 sx
Cavo	Trifase+neutro [5G 6]-L=1600 mm
Presenza USB	
Sonda al cuore monopunto cod. CHSC1P	
Supporto sonda al cuore	
Lavaggio automatico integrato	
Vaschetta raccogli condensa con scarico su porta	
Cerniera con bloccoporta per aperture regolate a 60°, 90°, 120°, 180°	

Caratteristiche elettriche

Potenza elettrica (kW)	15,4
Frequenza (Hz)	50/60
Voltaggio (V)	AC 380/400 3N
N° motori	2 bidirezionale
Generatore di vapore (kW)	/
Protezione acqua	IPX4

Caratteristiche funzionali

Alimentazione	Elettrico
Capacità	N° 10 teglie/griglie 1/1 GN
Cottura	Semistatica + ventilata
Vapore	Diretta con regolazione automatica attraverso selettore touch (10 steps)
Camera di cottura	Acciaio AISI 304
Temperatura	30 - 270 °C
Controllo temperatura	Sonda digitale
Pannello comandi	Black mask electronic control
N° programmi	100
Fasi programmabili	10
Temperatura preimpostata	180 °C
Preriscaldamento	Disponibile
Porta	Apertura laterale dx Ventilata Vetro ispezionabile
Piedini	Regolabili